

expertise  
security  
stability  
responsiveness  
global

Trust

i n E v e r y T r a n s a c t i o n

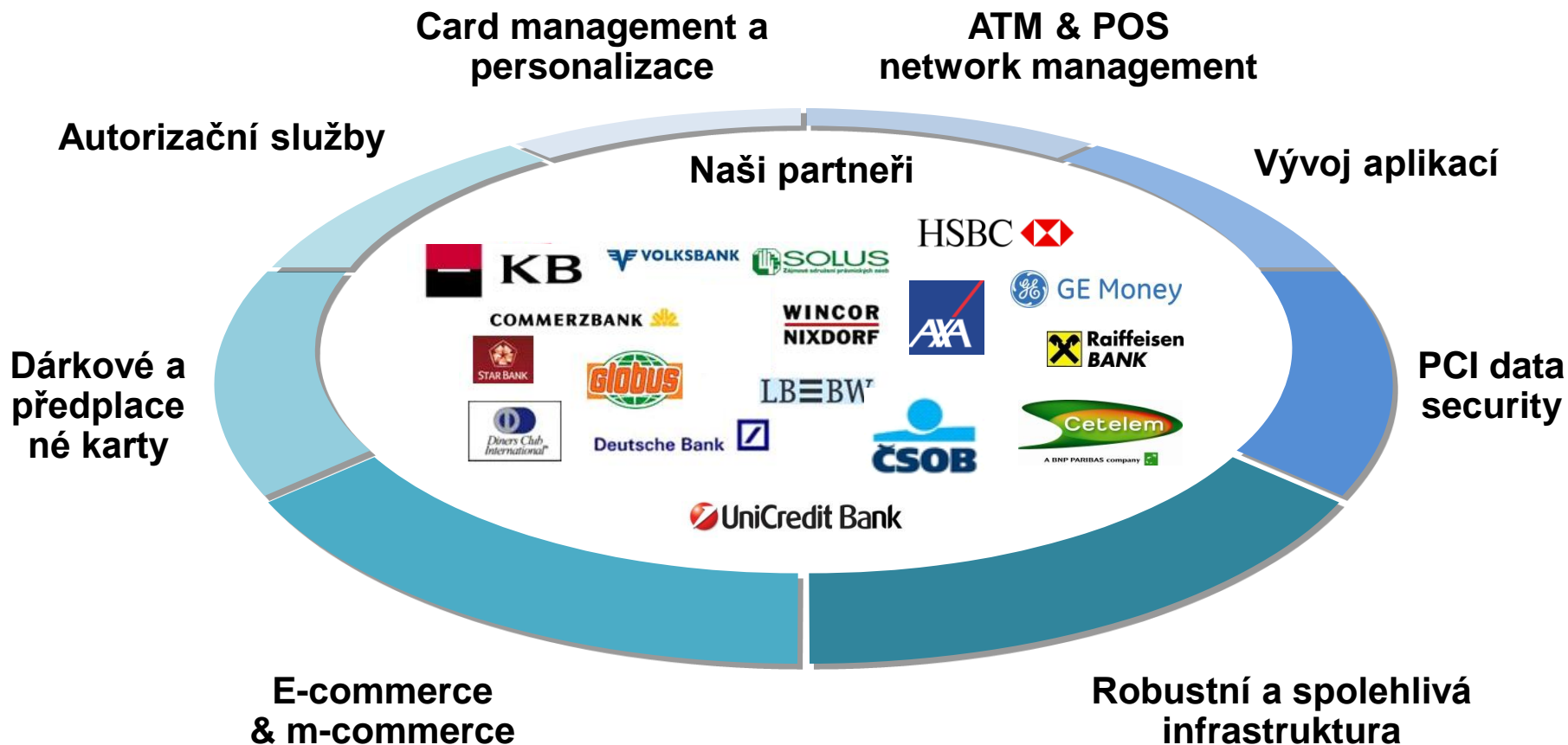


# Mobilní platby 2013

## Global Payments Europe

Praha 10.10.2013

# GPE - Všechny služby na jednom místě



# Spolehlivý partner pro zpracování transakcí a merchant acquiring

Tržby > 2,3 mld USD<sup>1</sup>



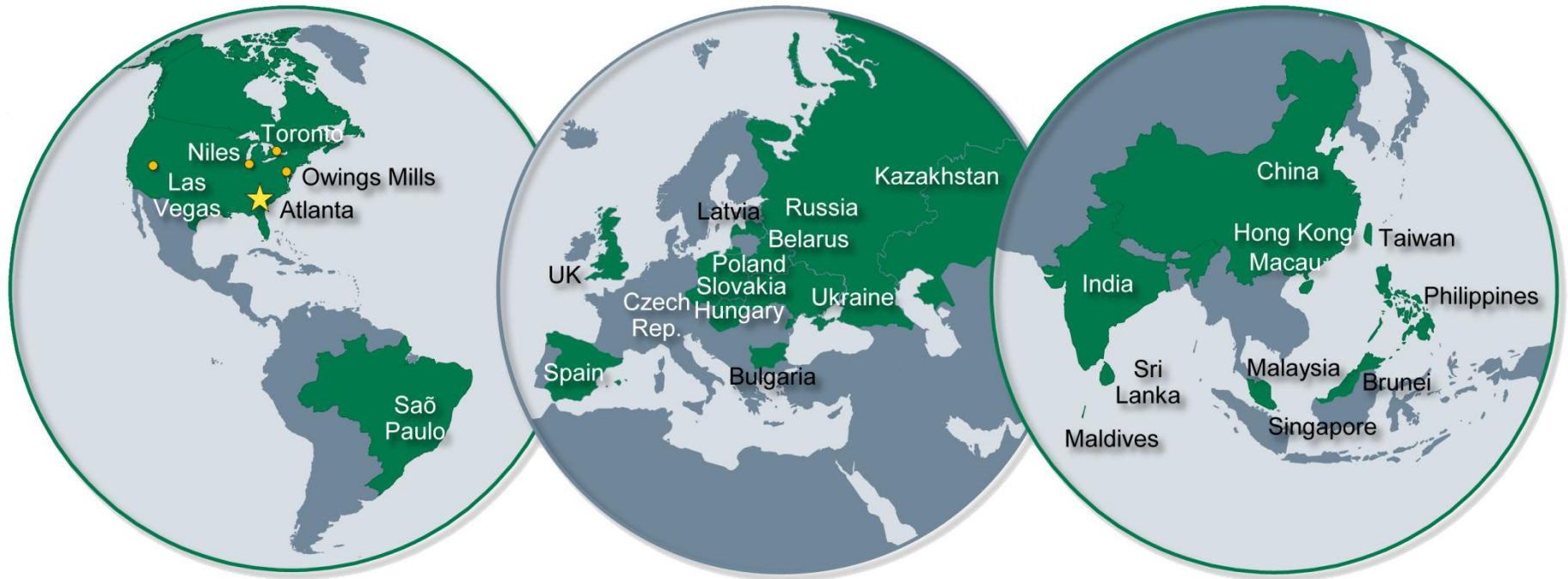
Rozsáhlá celosvětová síť

Globální rozsah <sup>2</sup>	Top 3
Země, kde působíme	26
Autorizované měny	>50
Zpracované transakce	>5B
Objem transakcí ...	>\$350B
Počet obchodníků	>1M

1) Tržby ve fiskálním roce 2013, který skončil 31. 5. 2013

2) Zdroj: The Nilson Report 1006 na základě objemu zpracovaných transakcí

# Jedinečná celosvětová síť



 **U.S.**

 **Canada**

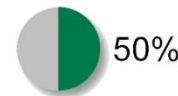
 **Spain**

 **UK**

 **Czech Republic**

 **Russia**

 **Asia-Pacific**



Note: Market share and market position are based on value of transaction volume, except for the U.S., Russia, and Asia Pacific which is based on estimated share of merchant acquiring revenue.  
 Note: Brazil venture currently is a greenfield opportunity.

# Silná partnerství s bankami



USA

- Joint Venture s Comerica
- Marketingová aliance s HSBC
- 1,270 poboček



Kanada

- Marketingová aliance s CIBC
- Marketingová aliance s NBC
- Marketingová aliance s HSBC
- 1,675 poboček



Velká  
Británie

- Marketingová aliance s HSBC
- 1,850 poboček



Asie a  
Tichomoří

- Joint Venture s HSBC  
– 11 zemí / teritorií
- 2,500 poboček



Rusko

- Marketingová aliance s Rosbank (Société Générale)
- 740 poboček



**Španělsko**

- **Joint Venture s “la Caixa”**
- 5,000 poboček

# Pilotní projekt la Caixa - 2010



- Mobilní platby ve městě Sitges (Španělsko)
- Pilot využívající NFC technologii v mobilech Samsung a platební karty VISA vydané bankou “la Caixa”
- 1.500 zákazníků, 500 obchodníků



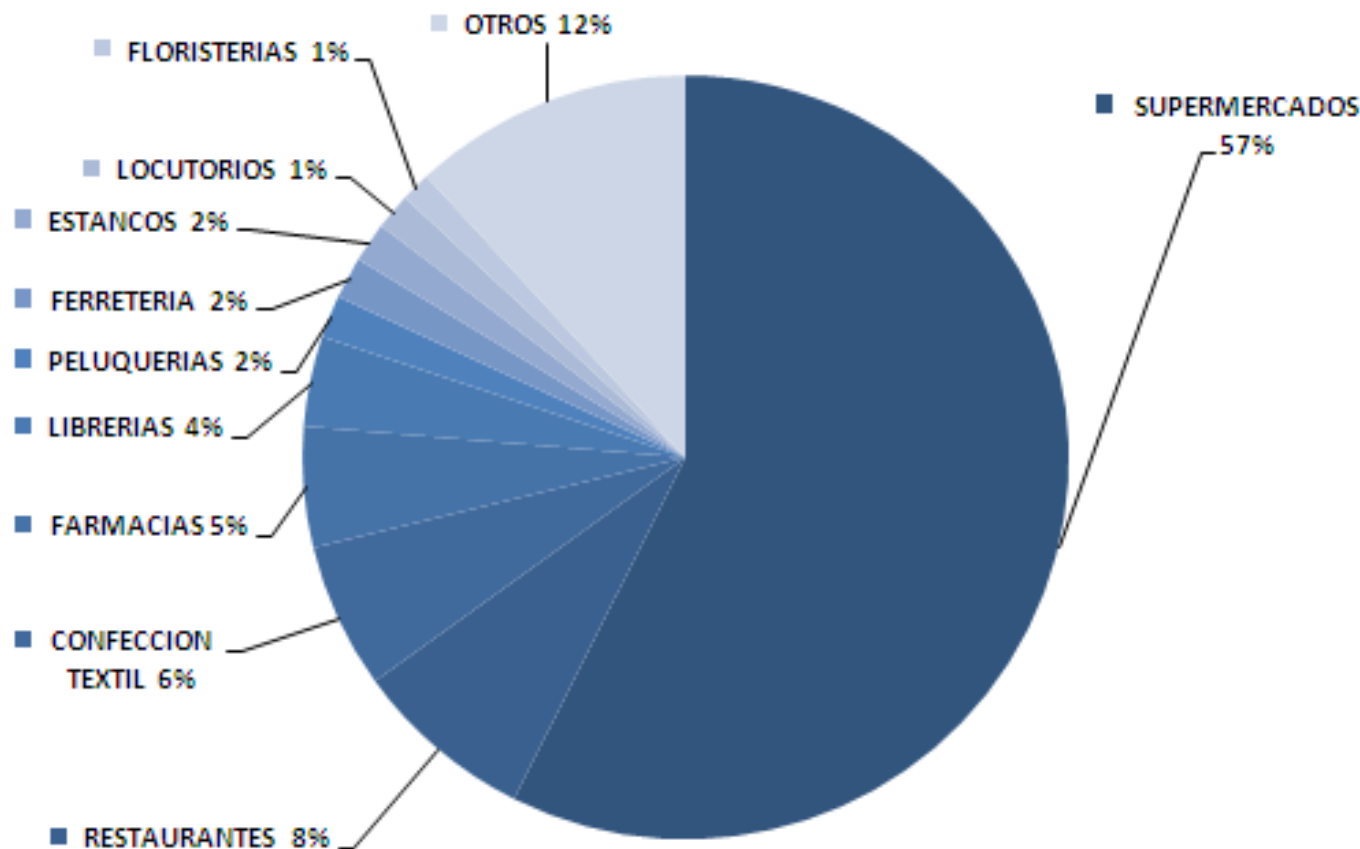
- **90 %** zákazníků použilo mobil k platbě
- **80 %** obchodníků zaznamenalo platbu mobilem
- Průměrná platba: 31 EUR
  - 60 % pod 20 EUR, z toho 35 % pod 6 EUR
  - 40 % plateb bylo nad 20 EUR, průměrná PIN transakce dosahovala 60 EUR.

**Nárůst transakcí:** karta v mobilu byla v průměru využívána o 30 % více než klasická platební karta, kterou měl držitel do té doby.



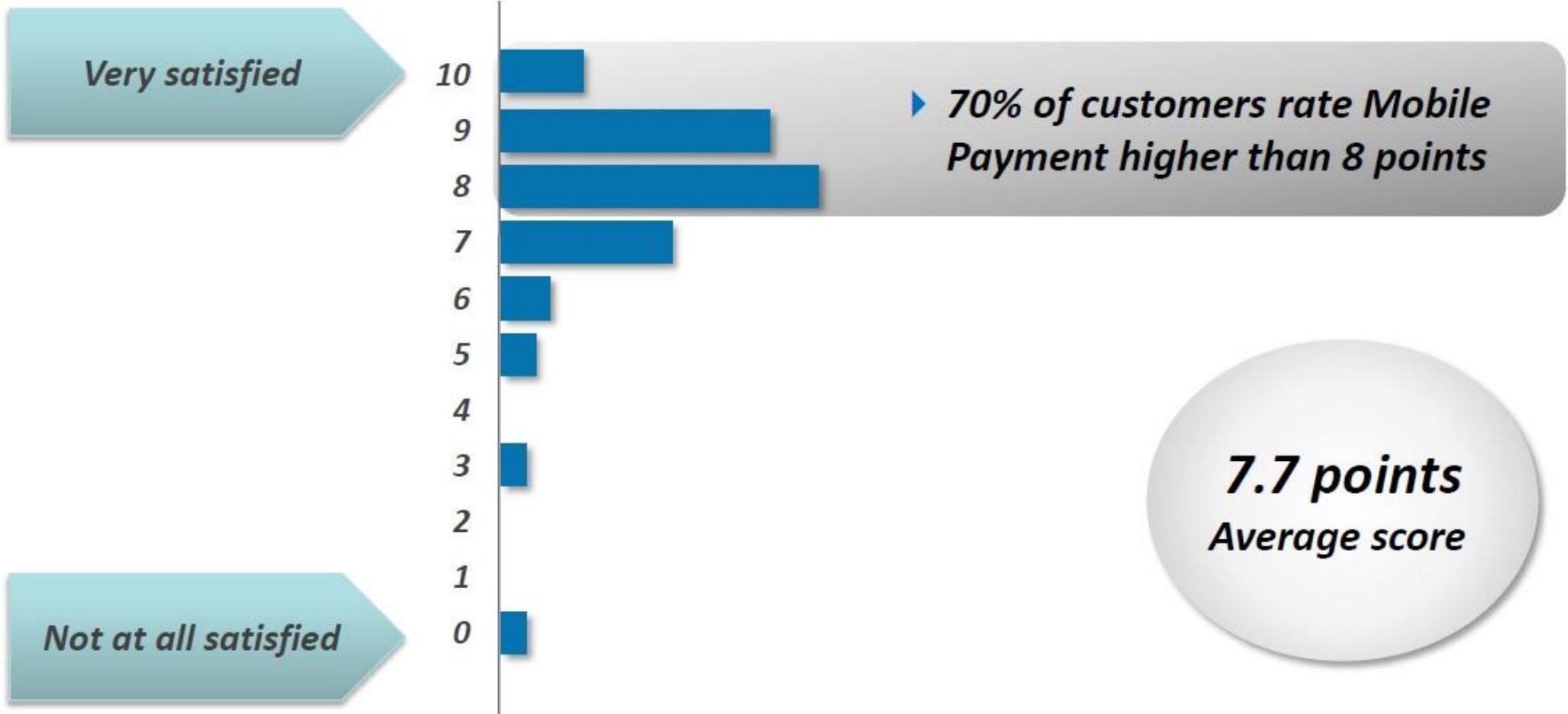
# Místa placení

- Nejčastěji zákazníci platili v supermarketech, restauracích a kavárnách

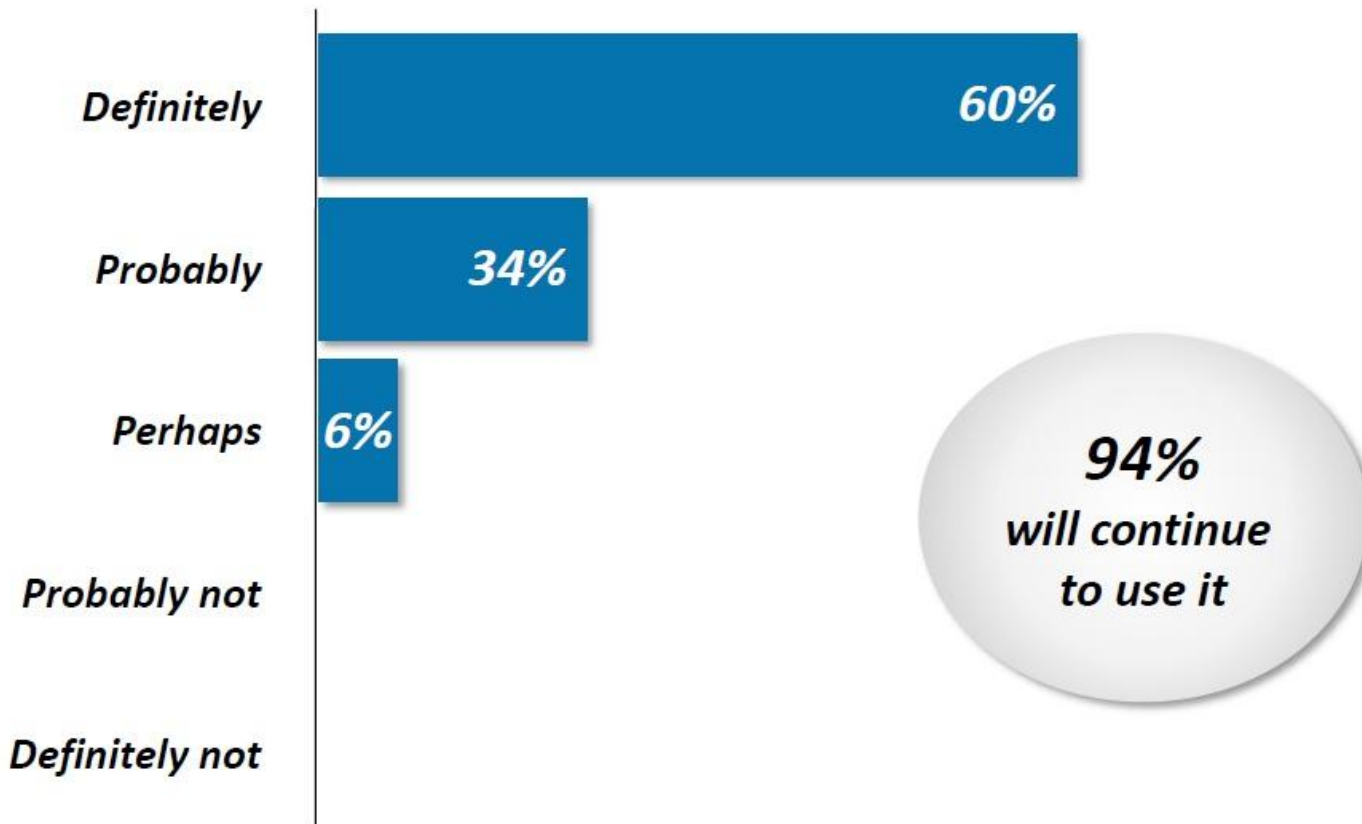




# Hodnocení zákazníků



# Budou i nadále platit mobilem?



# Pomalý nástup mobilních plateb



# Infrastruktura je téměř připravena

## Co již máme

- Pilotní projekty
- Bezkontaktní POS terminály
- Integrace s bankovními systémy (mobilní aplikace, push messages)
- Bezkontaktní karty – zvýšení rychlosti placení, častější platby
- E-commerce
- 3D Secure issuing / acquiring
- Fraud Prevention & Detection

## Stále chybí...

- Partnerství všech subjektů
- Trusted Service Manager
- Rozšíření e-commerce plateb do celého retailu
- Poptávka mezi klienty
- Business case

- **Issuing business** (karetní/servisní poplatky)
- **Acquiring business**
- **Secure Elements** (Obchodní vztah s operátory )
- **Implementace a provozní náklady TSM**
- **Distribuční kanály a provoz** (pobočky, ...)
- **NFC infrastruktura**
  - síť POS terminálů (včetně Vending/Parking, transport)
  - mobilní telefony
- **Value Added Services** (VAS) mohou být dalším zajímavým zdrojem příjmů (marketingové využití mobilních aplikací)
- **Legislativa**

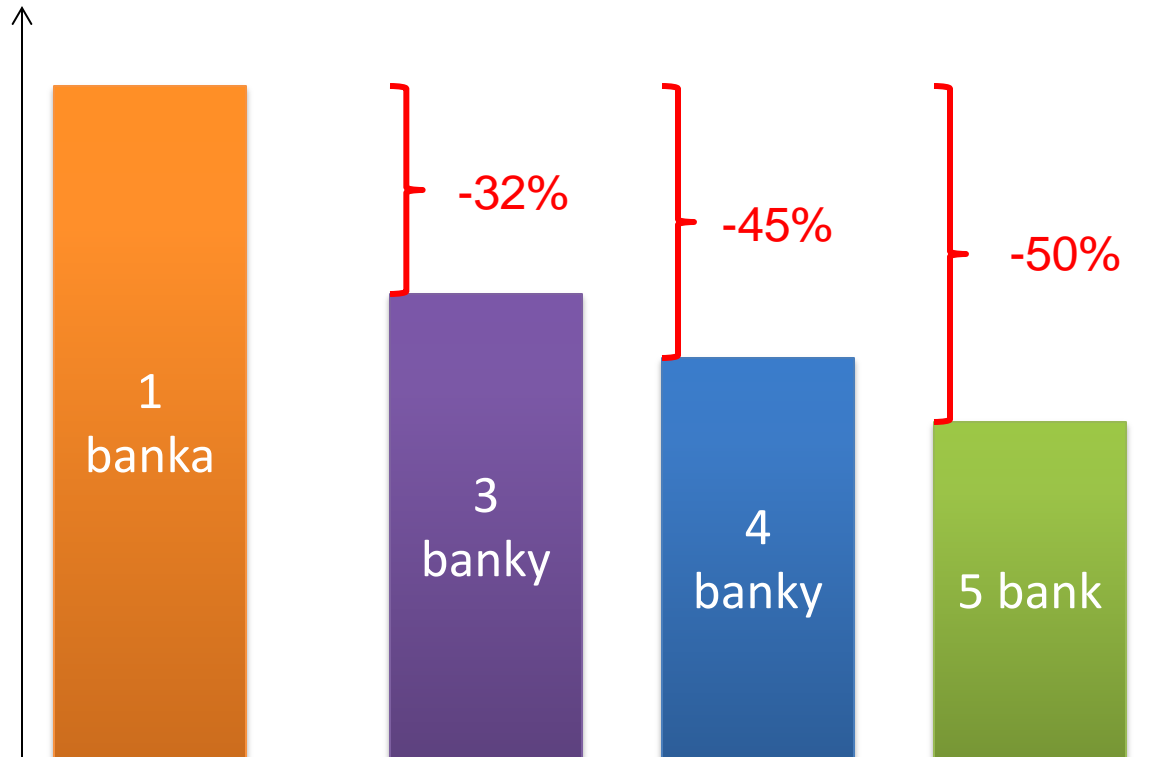
# Bank-centric model

- **Rovnocenné podmínky** pro všechny banky a operátory
- **Sdílení společných nákladů** (individuální náklady účtovány každému zvlášť)
- **Důvěra** - GPE je spolehlivý partner (přes 20 let zkušeností a know-how, certifikace, bezpečnost, data preparation...)



- **Nižší investiční i provozní náklady** všech zúčastněných subjektů
- **Rychlejší implementace** (centralizace a synergické efekty - HR and know-how)
- Společný **interface ke všem operátorům**
- **+ 20-30 % více transakcí, + 12-23 % vyšší obraty**
  - Růst existujících segmentů
  - Vznik nových obchodních míst (vending, parking, MHD,...)
- **Silná role bank**
- **Zákazníci nejsou limitováni** operátory, asociacemi nebo bankami
- Jednotná platforma, ale individuální bankovní produkty a služby
- **GPE garantuje nezávislost**

# Business Model



TSM model GPE nabízí velké úspory celému bankovníctví

**Standard TSM offer**

**Bank centric TSM – model sdílených nákladů**

**Úspora nákladů až 30-50%** (3-5 bank) v porovnání s obvyklými náklady na proprietární TSM.



expertise  
security  
stability  
responsiveness  
global

Trust

i n E v e r y T r a n s a c t i o n



**Děkuji za Vaši pozornost**

**Otakar Bobko**

Key account Management Director

obobko@gpe.cz

[www.globalpaymentsinc.com](http://www.globalpaymentsinc.com)